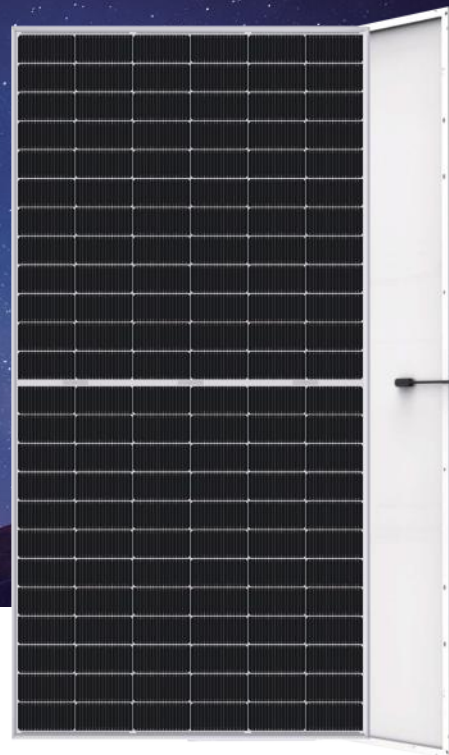


Sirius N16系列单面组件

SP-N16/144H570-590W



590W

最高组件功率输出

22.8%

最高组件效率

0~+5W

组件功率公差



额外发电增益

具有30年生命周期，额外发电量比常规组件遥遥领先



更优弱光响应

在阴霾、阴天等弱光条件下相比常规组件有更高功率输出



无光致衰减

N型电池天然无光致衰减 (LID)，提升组件发电量



更优的温度系数

钝化接触电池技术组件，工作状态下比常规组件发电量更高



更电度电成本

高双面率，高组件功率，降低光伏系统整体BOS成本



更广泛的应用性

应用广泛，如BIPV、垂直安装、雪地、高湿度及强风沙地带等

长久稳定的品质

通过各种长期可靠性测试

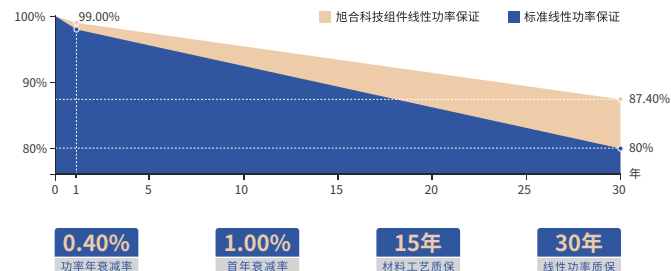
层压前后分别进行EL测试，有效保证组件可靠性

采用严格的国际标准管理体系(ISO 9001, ISO 14001和ISO 45001)

通过各种严苛的环境测试(IEC 61701, IEC 62716和IEC 6008-2-68)



线性功率保证



安徽旭合新能源科技有限公司

地址:安徽省滁州市中新苏滁产业开发区建业路1号
电话:0550-3012191 网址:www.solarnplus.com

规格书中包含的所有数据如有任何更改,恕不另行通知,最终解释权归旭合科技拥有 (Solar N Plus202401)

电性能参数 (STC)

最大功率 (Pm)	W	570	575	580	585	590
功率公差	W			0~+5		
最佳工作电压 (Vm)	V	42.7	42.9	43.1	43.3	43.5
最佳工作电流 (Im)	A	13.35	13.41	13.47	13.52	13.57
开路电压 (Voc)	V	51.8	52	52.2	52.4	52.6
短路电流 (Isc)	A	13.81	13.88	13.95	14.02	14.09
组件效率 (ηm)	%	22.1	22.3	22.5	22.6	22.8

STC:AM=1.5, 辐照度1000W/m², 组件温度25°C

电性能参数 (NMOT)

最大功率 (Pm)	W	431	435	439	443	447
最佳工作电压 (Vm)	V	40.4	40.6	40.8	41.0	41.2
最佳工作电流 (Im)	A	10.68	10.72	10.76	10.80	10.84
开路电压 (Voc)	V	49.0	49.2	49.4	49.6	49.8
短路电流 (Isc)	A	11.14	11.19	11.24	11.29	11.34

NMOT: 辐照度800W/m², 环境温度20°C, 风速1m/s

机械性能

组件尺寸(长×宽×高)	2278mm×1134mm×35mm
组件重量	28.3kg
电池	144(6×24)/16BB单晶/ 182×91mm
玻璃规格	3.2mm 减反射镀膜热增强玻璃
边框	阳极氧化铝合金, 银白色/黑色
接线盒防护等级	IP68
线缆规格 (长度/截面积)	4mm ² , 300mm或客户定制
连接器	MC4兼容

工作条件

最大系统电压	DC1500V(IEC)
最大保险丝额定电流	25A
工作温度范围	-40°C~+85°C
机械载荷	5400Pa (正面) / 2400Pa (反面)
冰雹撞击试验	Φ25mm冰雹, 从1m的距离以23 m/s的速度
应用等级	Class A

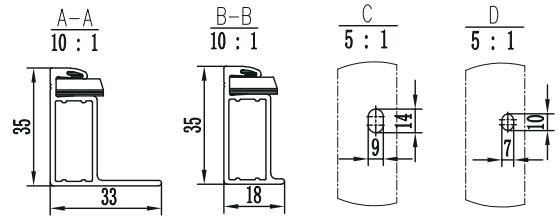
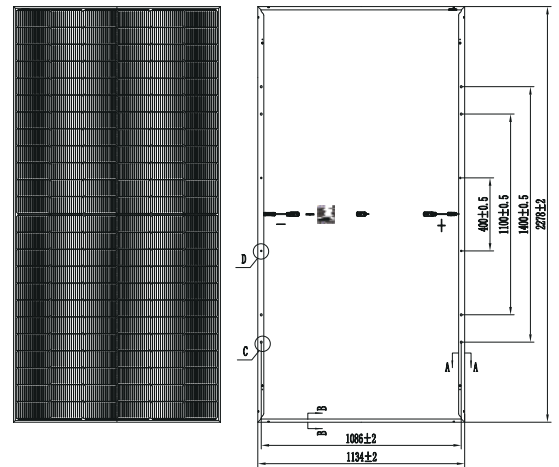
温度系数

电池额定工作温度 (NMOT)	42±2°C	电压温度系数	-0.25%/°C
功率温度系数	-0.29%/°C	电流温度系数	0.045%/°C

包装

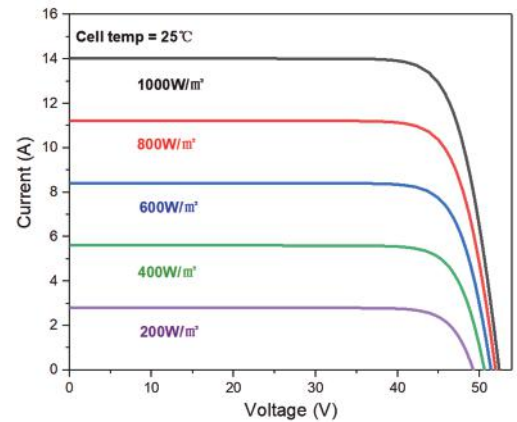
每托数量	31片	40HC	620片
包装尺寸	2335×1140×1290mm	17.5m	930片

组件尺寸



IV曲线

不同辐照度下I-V曲线(SP-N16/144H590W)



不同工作温度下I-V曲线(SP-N16/144H590W)

